



„Selbstbestimmt wohnen, gemeinsam leben“ im Service-Wohnen in Thalheim

Selbstbestimmt und sicher wohnen bis ins hohe Alter – dies wird möglich in unserem „Service Wohnen“ in der Stadtbadstraße 36 in Thalheim. Das Besondere dabei ist: Neben modern sanierten, barrierearmen Wohnungen werden gemeinsam mit dem Servicepartner Diakonie vielfältige Möglichkeiten der Betreuung und Unterstützung im Alltag geboten. Ein Rundum-Wohnpaket, mit Diakonie (Sozialstation und Tagespflege), Physio- und Ergotherapie, Fußpflege und Friseur direkt im Haus sowie Einkaufsmarkt fußläufig vor der Haustür, machen es zu bezahlbaren Preisen möglich, den Lebensabend selbstbestimmt, gut versorgt und in einer herzlichen Gemeinschaft zu verbringen. Das Wohnumfeld in der Nähe des Waldes bietet Ihnen eine einzigartige Kombination aus urbanem Komfort und naturnaher Erholung. Die unmittelbare Nähe zum Wald ermöglicht es Ihnen, die Natur direkt vor der Haustür zu erleben – sei es bei einem Spaziergang oder einfach beim Entspannen im Grünen.

In dem Objekt befinden sich modern sanierte, vielfältig geschnittene Ein- bis Drei-Raum-Wohnungen von ca. 36 m² und ca. 69 m², die speziell auf die Wohnwünsche und Bedürfnisse älterer Menschen abgestimmt sind. Dank der im Objekt vorhandenen Aufzüge, bodennaher Duschen und abgesenkter Balkontüren, ist ein barrierearmes Wohnen möglich.

Freie Wohnungen

1 Raum-Wohnung mit oder ohne Schlafnische, ca. 36 m², Bad mit bodennaher Dusche u. WC, Balkon, Böden: PVC-Belag, Fenster: Kunststofffenster, weitere Räume: Kelleranteil, Wasch-Trockenraum, Anschlüsse: DSL-Anschluss, Kabelanschluss

Preise & Kosten

Kaltmiete	ab 234 €
Nebenkosten	63 €
Heizkosten	63 €
Warmmiete	360 €

Kleine 2 Raum-Wohnung, ca. 47,5 m², Bad mit bodennaher Dusche u. WC, Balkon, Böden: PVC-Belag, Fenster: Kunststofffenster, weitere Räume: Kelleranteil, Wasch-Trockenraum, Anschlüsse: DSL-Anschluss, Kabelanschluss

Preise & Kosten

Kaltmiete	ab 308,75 €
Nebenkosten	83,12 €
Heizkosten	83,13 €
Warmmiete	475,00 €

Kaution

3 Kaltmieten in 3 Raten zahlbar

Informationen

Einige Wohnungen unterliegen den Richtlinien der Belegungs- und Mietpreisbindung und bedürfen eines Wohnberechtigungsscheines.

Abschluss eines Servicevertrages mit der Diakonie. Die Servicepauschale beträgt monatlich für die 1. Person 72,00 € (36,00 € für jede weitere Person).

Energie & Heizung

Energieausweistyp: Verbrauchsausweis

Gebäudetyp: Wohngebäude

Baujahr laut Energieausweis: 1980

Wesentliche Energieträger: Fernwärme

Gültigkeit: 20.07.2022 bis 11.04.2033

Effizienzklasse: C

Endenergieverbrauch: 91,60 kWh/(m²·a) – Warmwasser enthalten

Energieträger: Fernwärme

Heizungsart: Zentralheizung

Aktion

Die Musterwohnungen wurden geschmackvoll durch die Firma Möbel Seidel ausgestattet. Eine Rabattaktion wird für alle neuen Mieter bei Möbelkauf durch die Firma Möbel Seidel angeboten.

Wenn wir Ihr Interesse geweckt haben, kontaktieren Sie uns bitte, um nähere Fragen zu stellen oder sich einen Besichtigungstermin zu sichern. Rufen Sie uns hierzu bitte unter 03721/6070-0 bzw. -14 an.

Bilder von unseren Musterwohnungen

1 RW ohne Schlafnische, ca. 36 m²



Küche



Wohn- und Schlafraum



Wohn- und Schlafraum

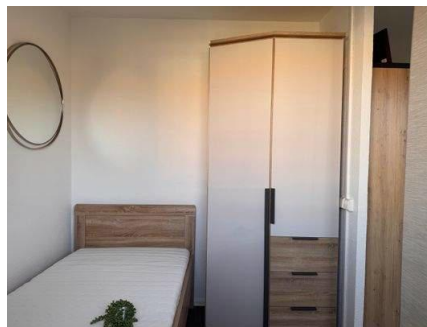


Bad

1 RW mit Schlafnische, ca. 36 m²



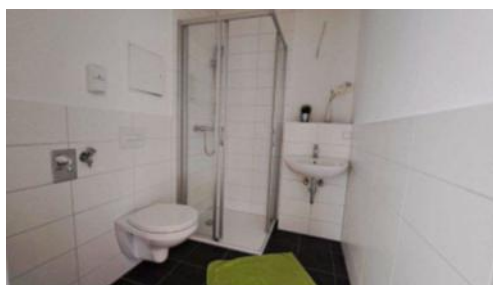
Wohnzimmer



Schlafnische



Küche



Bad



Flur

Kleine 2 RW, ca. 47,5 m²



Wohn- und Esszimmer



Schlafzimmer



Küche



Bad



Flur